

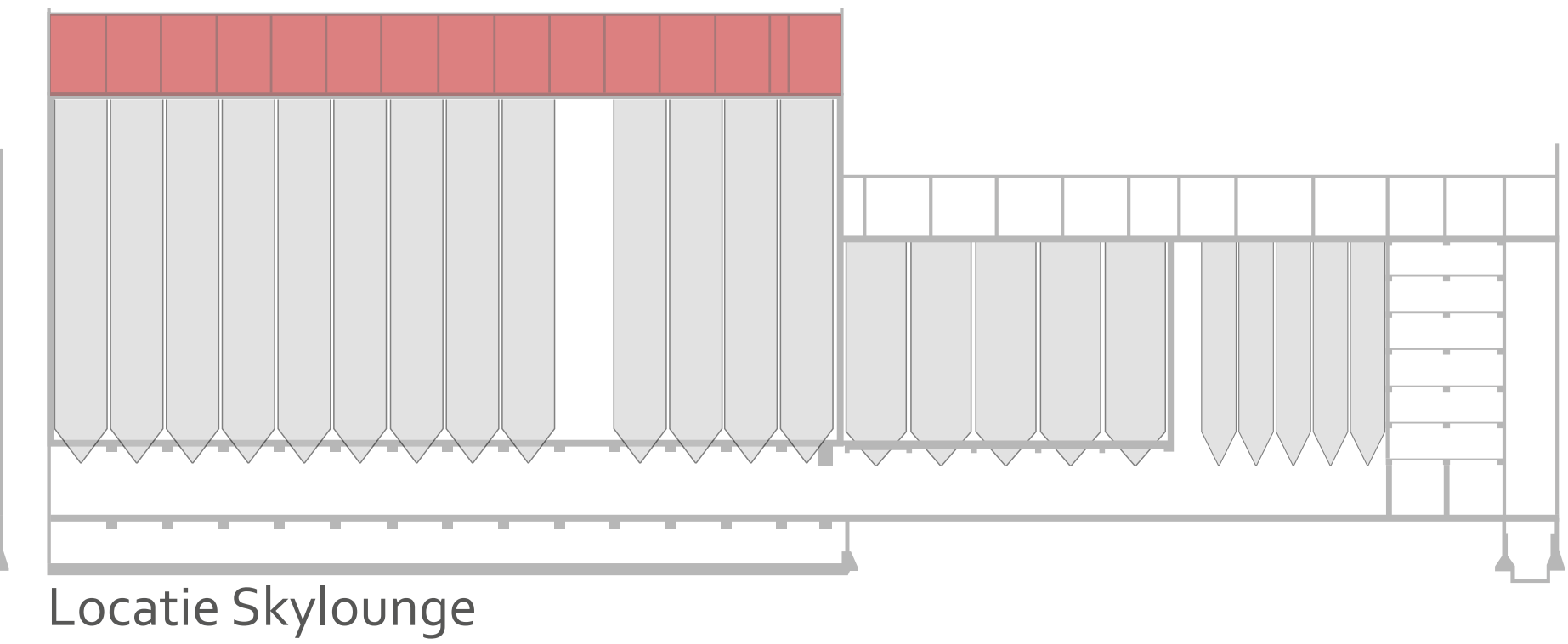
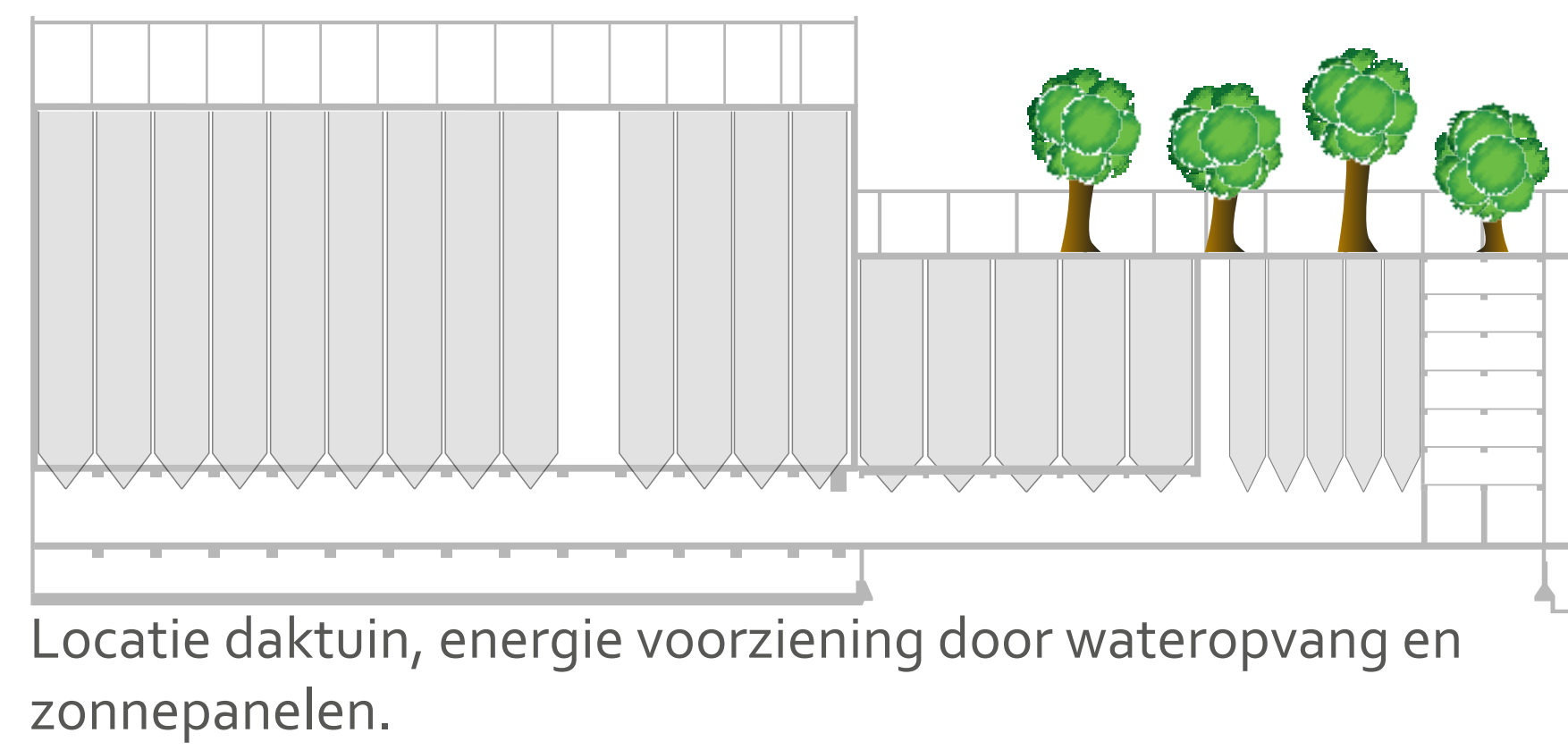
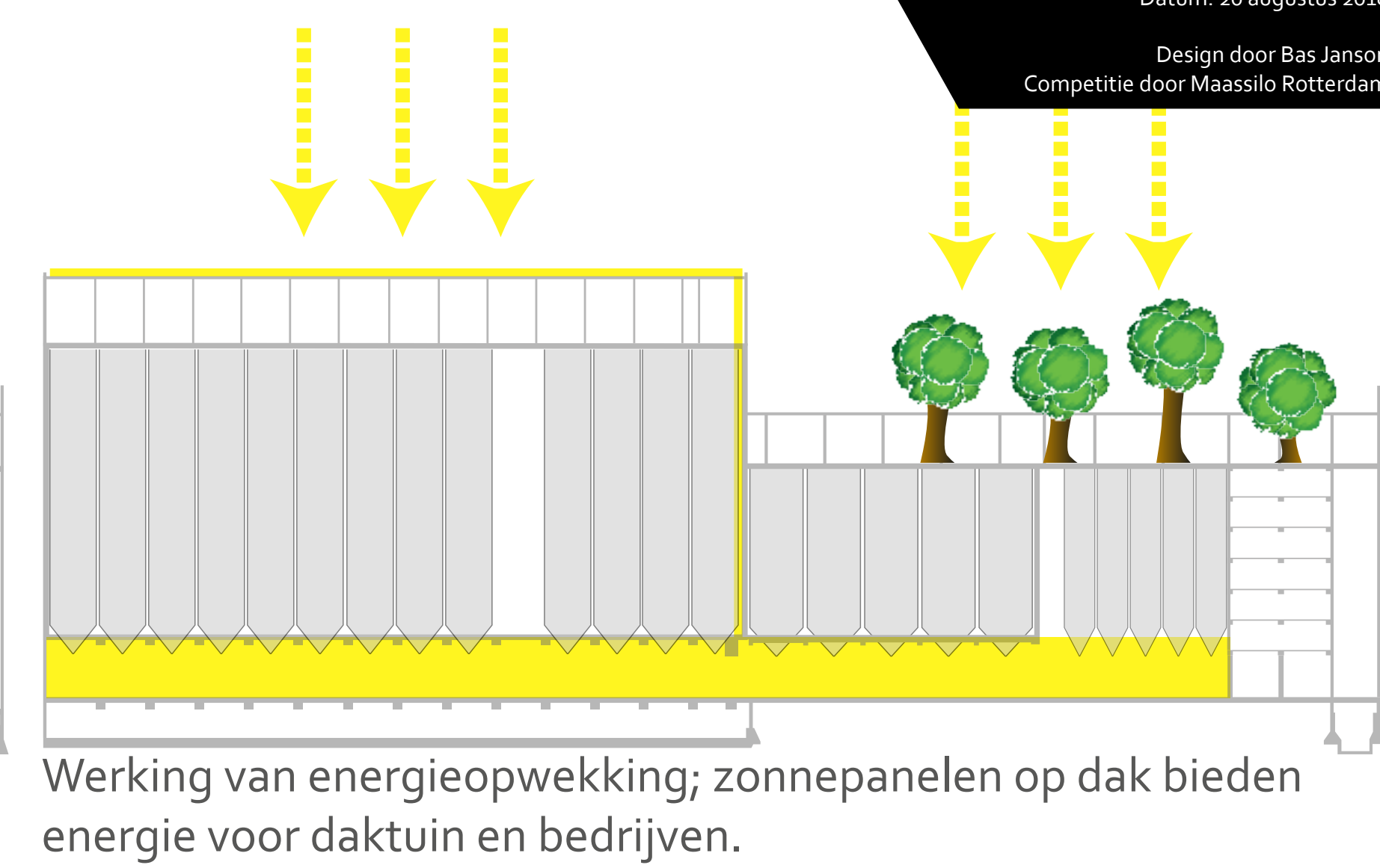
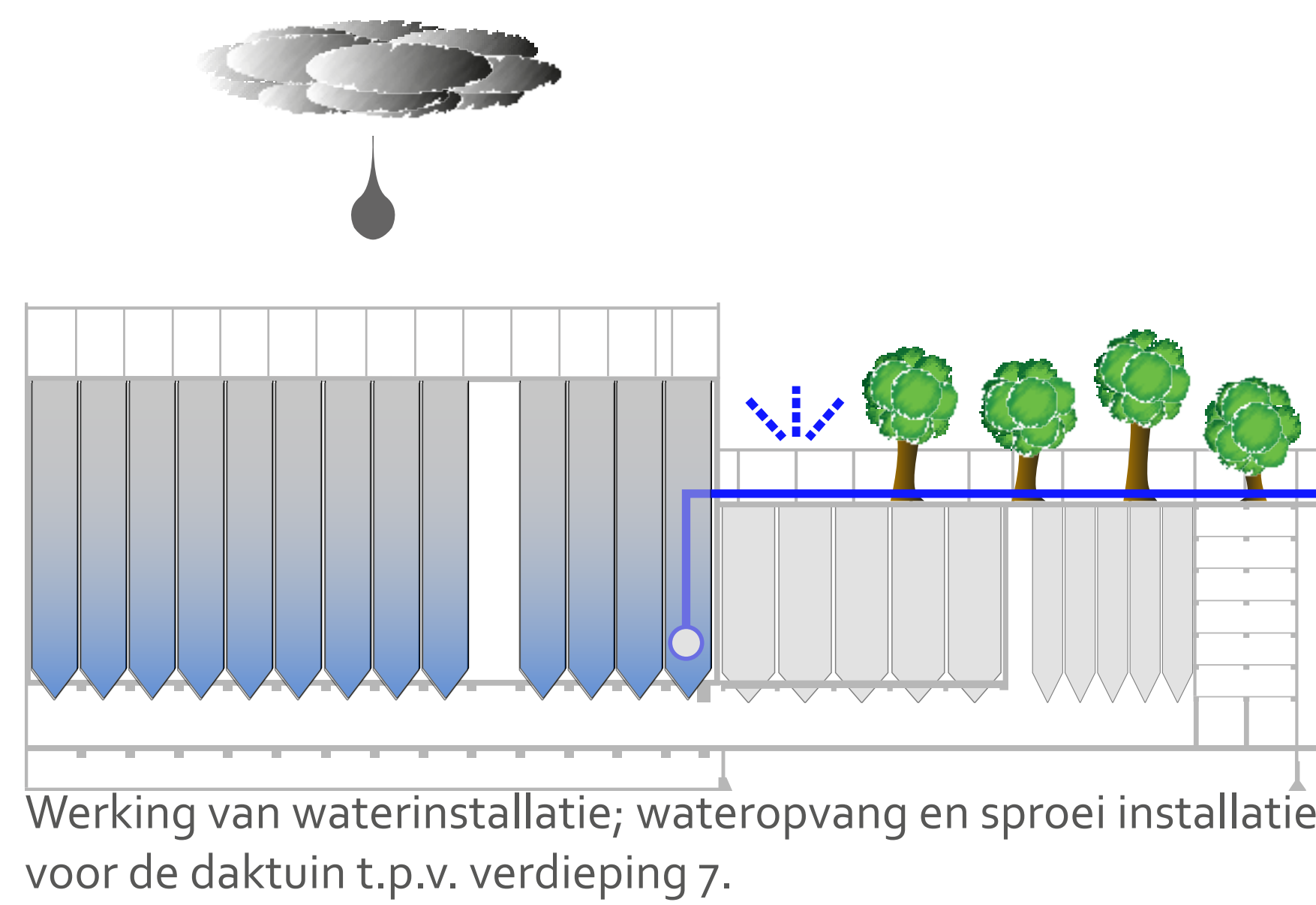
KRAANSILO

Hét tappunt van nieuwe energie

Het tappunt van nieuwe energie, de Kraansilo. Hier wordt de historie van de oude Graansilo omgezet in een zelfvoorzienende daktuin, waarbij er getapt kan worden van eigen duurzame energie. Kom het ontdekken in de nieuwe Skylounge!

De Maassilo - in mijn visie omgedoopt tot de Kraansilo, kan dienen als een pionier om duurzame oplossingen van de toekomst uit te voeren, waarbij deze worden gepresenteerd in de Kraansilo Skylounge.

Onze aarde krijgt tegenwoordig steeds meer van het goede. Er zijn heftige regenbuien en langere periodes van droogte waar men zich van tijd tot tijd niet op kan voorbereiden. Deze problematiek roept om nieuwe denkwijzen, die toepasbaar zijn in de Maassilo.

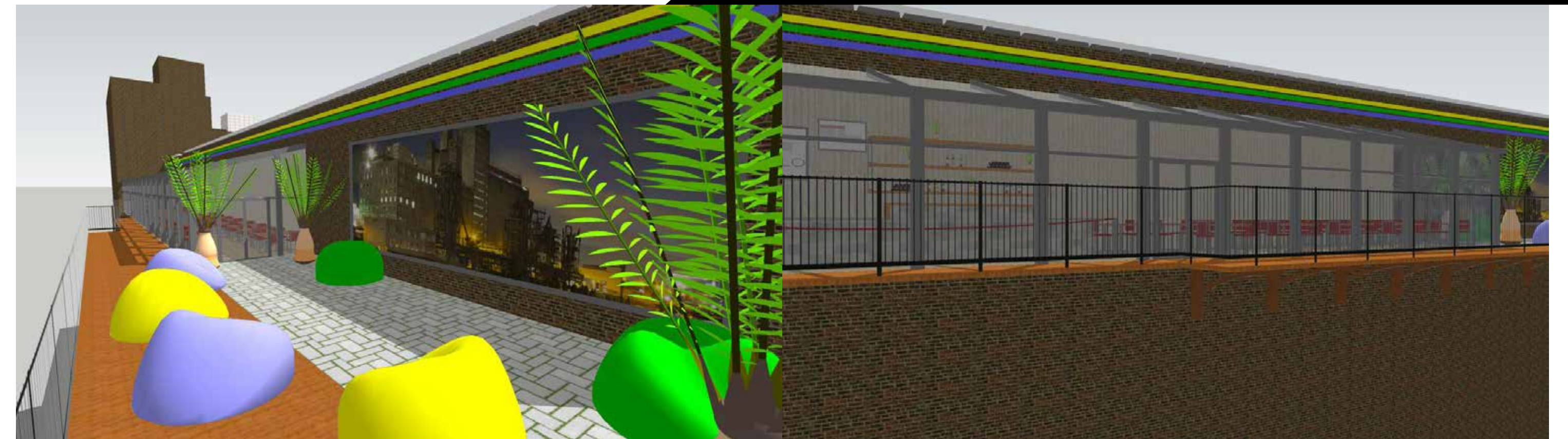


klimaatadaptief ontwerpprincipe



Bovenaanzicht Kraansilo concept

Interieur impressie Skylounge, informatiepunt/bar



Exterieurimpressie Skylounge, CineMaassilo

Impressie balkon Skylounge

Deze impressies dienen om het concept in samenhang te weergeven. De verschillende functies van de daktuin, het zonnepaneelveld (ruimte voor circa 633 zonnepanelen in mijn visie) en de Skylounge.

De Skylounge, het centrale verder uitgewerkte ontwerpaspsect biedt verschillende horeca- en recreatiemogelijkheden. Hierna verder toegelicht.

Impressies ontwerp

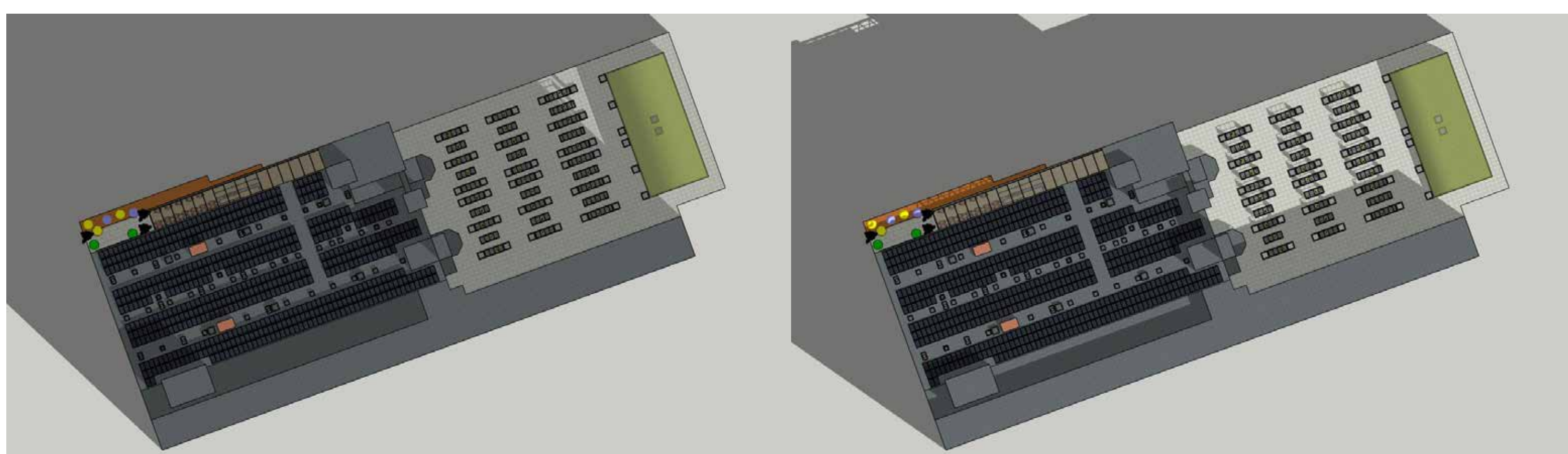


Dakinruimte tiende verdieping

Dakinruimte zevende verdieping



Vogelvlucht Kraansilo concept



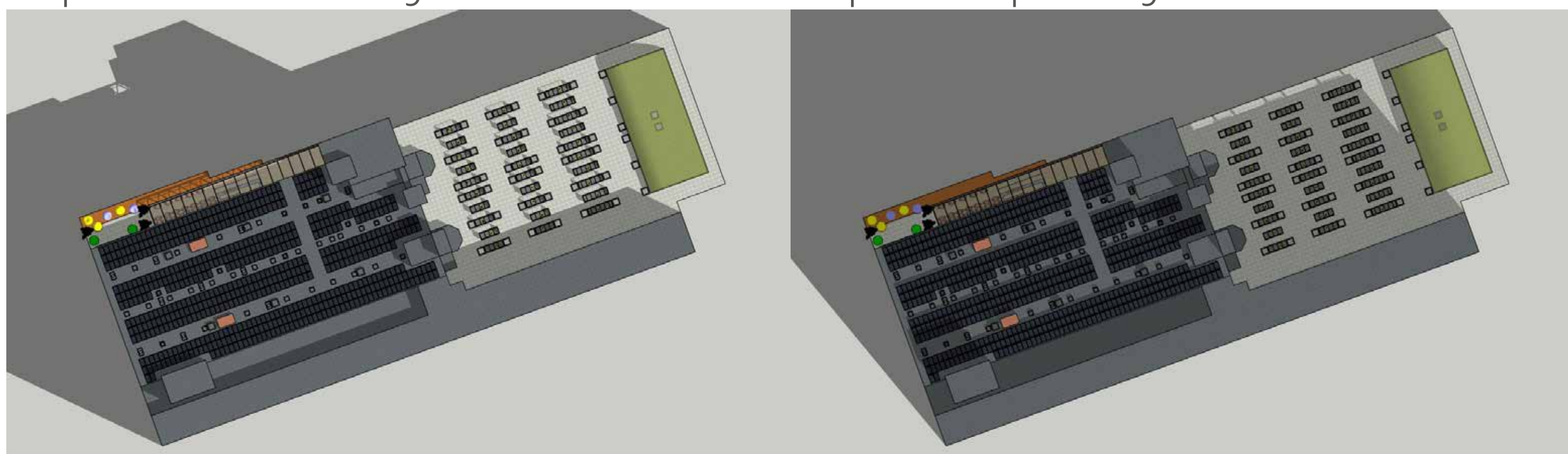
Zonpositie 21 februari 2018 9:00 u

Zonpositie 21 april 2018 9:00 u



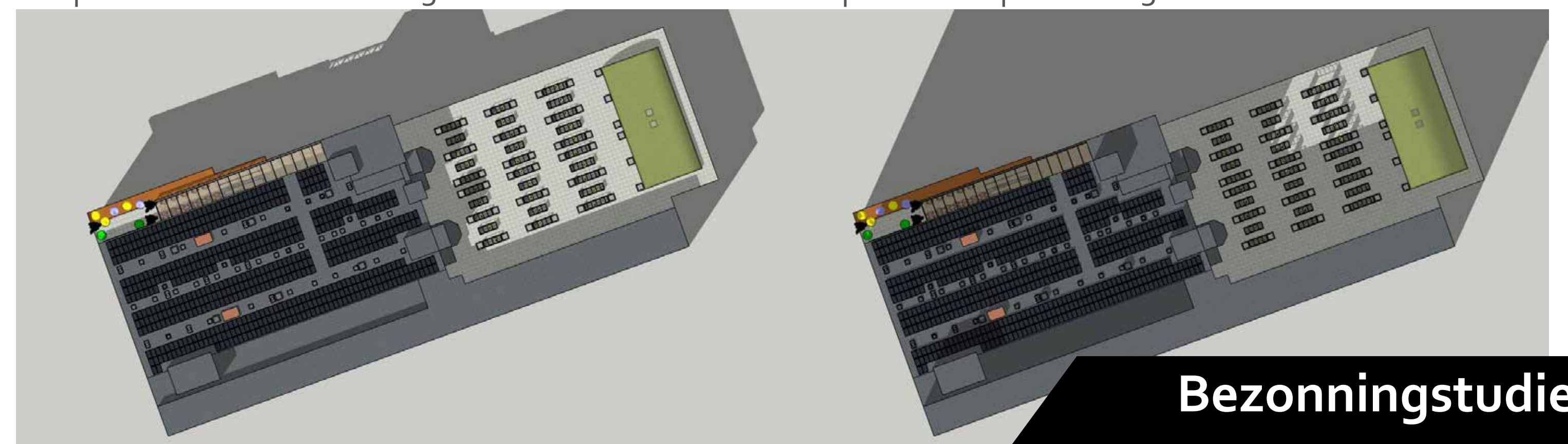
Zonpositie 21 februari 2018 13:00 u

Zonpositie 21 april 2018 13:00 u



Zonpositie 21 juni 2018 9:00 u

Zonpositie 21 oktober 2018 9:00 u



Zonpositie 21 juni 2018 13:00 u

Zonpositie 21 oktober 2018 13:00 u

Bezonningstudie

Waarom een daktuin?

Een daktuin kent verschillende vormen. Strikt landschappelijk ontwerp en interactieve aspecten kunnen los staan van elkaar. Ik kies er in mijn ontwerp voor om de tuin interactief te maken doormiddel van een 'rooftop farm'.

Tegenwoordig beginnen de begrippen 'vertical farming' en 'rooftop farms' steeds meer toe te nemen. De trends van het vertical farming en de 'rooftop farm' kunnen op het dak van de Maassilo als een van de eersten in Nederland worden toegepast als er zorgvuldig wordt omgegaan met de toekomstige problematiek rondom het klimaat. (Urban Harvest, 2018).

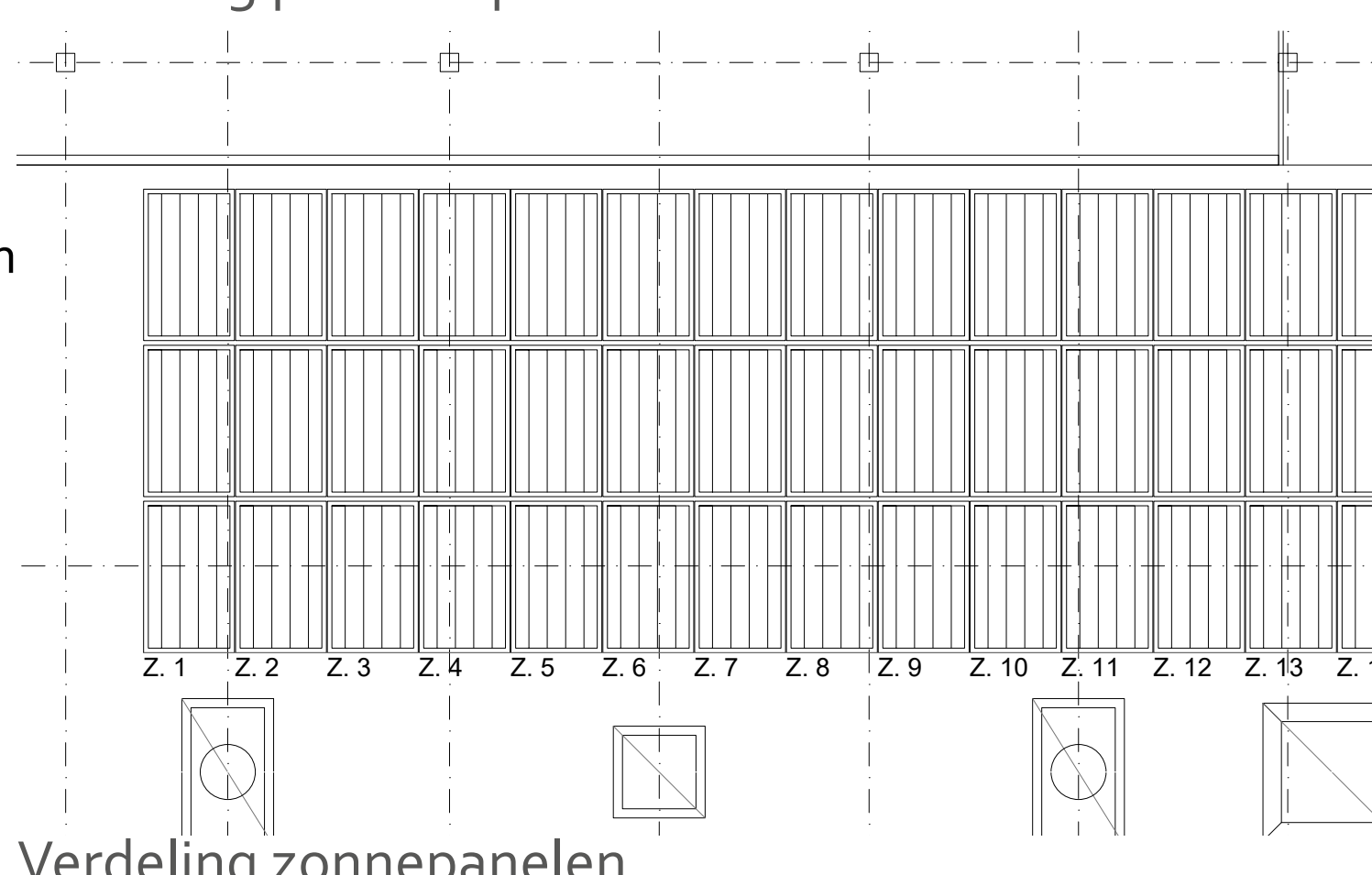
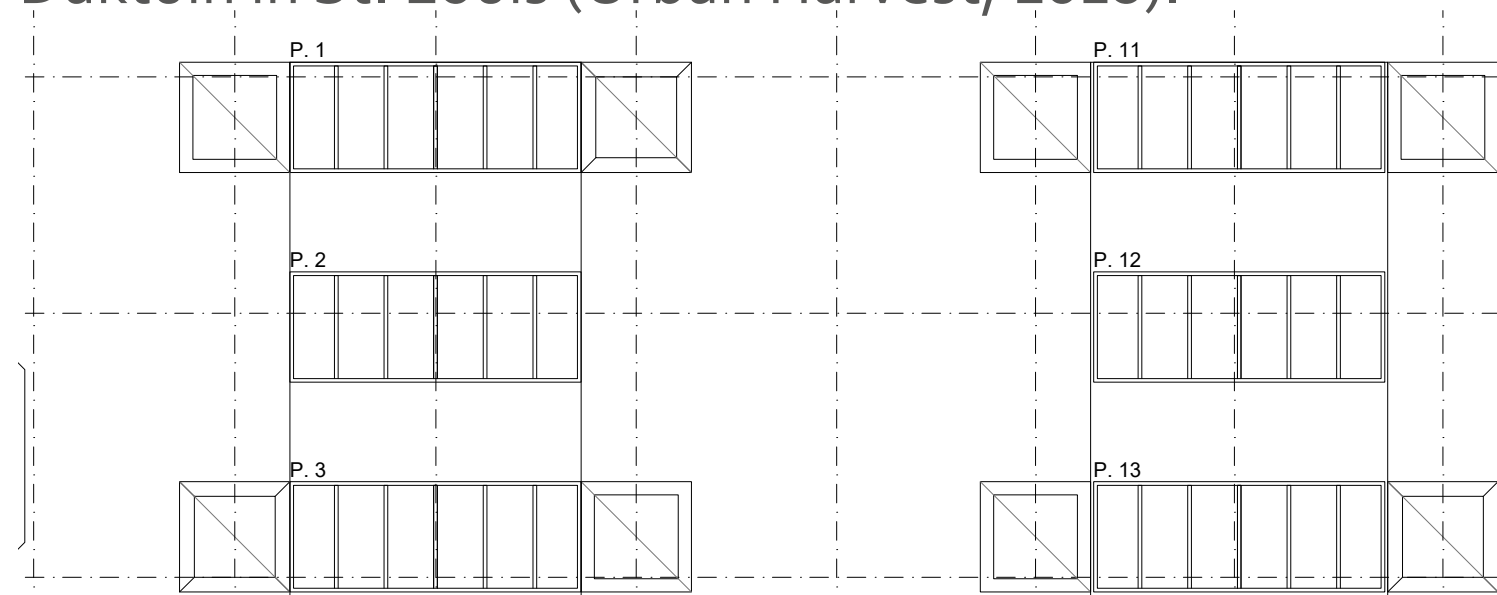
In St. Louis worden initiatieven genomen om verschillende rooftop farms te maken, waar gewassen verbouwd kunnen worden op het dak. Er wordt hiermee goed gebruik gemaakt van het sterker wordende zonlicht, zoals ik dat ook voor me zie voor de Maassilo (Adams, 2017).

Het water dat wordt opgevangen in de silo's kan gebruikt worden om de planten op het dak te besproeien. De energie die wordt opgewekt doormiddel van de zonnepanelen boven het dak van de skylounge kunnen daarnaast tevens dienen om de sproei installaties van energie te voorzien.

Verhuur en kosten

De zonnepanelen op het dak van de tiende verdieping zijn te verhuren in stuks van 3. Dit om rekening te houden met de verschillende schalen van de bedrijven. Daarnaast zijn de perken op de daktuin ook verhuurbaar.

Toelichting daktuin



De skylounge bestaat uit een aantal onderdelen, te weten;

Gratis

- Bezoekers entree (toegankelijk voor iedereen)
 Bezoekers hebben in dit gedeelte de mogelijkheid om te genieten van het uitzicht op de skyline van Rotterdam.

- Informatie balie Kraansilo concept
 Ondernemers, bezoekers en geïnteresseerden kunnen in dit gedeelte informatie verkrijgen over het concept en eventuele acties hierop nemen indien gewenst.

Betaald

- Bar (Incl. alcoholisch)
 De bar zorgt voor de reuring in de Skylounge. Hier kunnen (non) alcoholische dranken worden verkocht aan de mensen die besluiten gebruik te maken van de Skylounge. Hoe de winst gebruikt zal worden ligt bij de directie van de Maassilo.

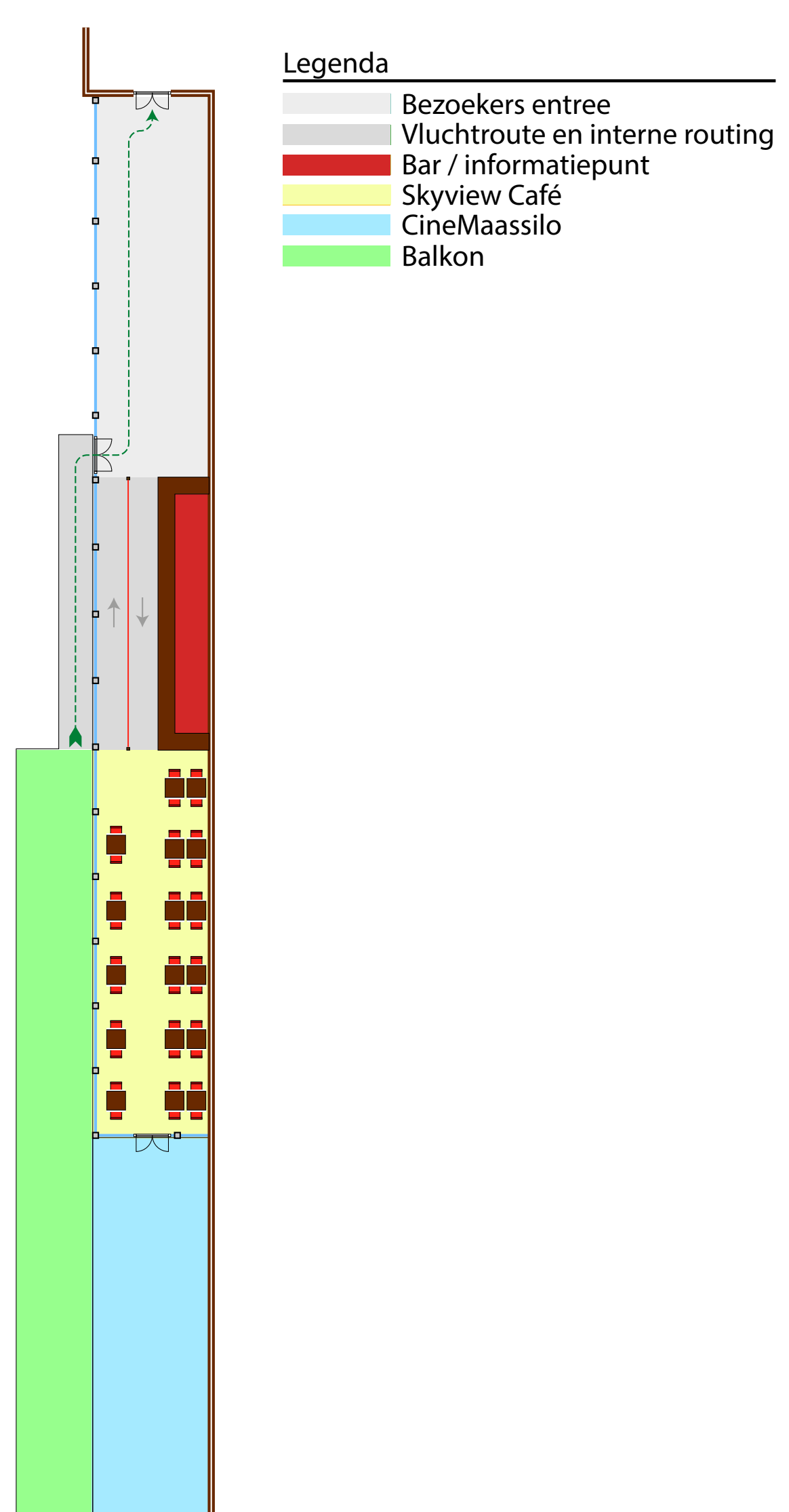
- Skyview Café
 Hier kunnen versnaperingen in een rustige cafésitting worden genuttigd. Tevens is er het uitzicht over de Rotterdamse skyline.

- Skylounge (CineMaassilo)

In mijn visie kan de grote muur van de tiende verdieping naar het dak worden gebruikt als een groot bioscoopscherm. Hier kunnen oude video's op worden gepresenteerd die betrekking hebben op de geschiedenis van de Maassilo of video's naar keuze van de recreatieve voorziening.

Veiligheid

In geval van calamiteiten is de Skylounge voorzien van een vluchtroute langs het balkon.



Toelichting Skylounge

Bronnen en referenties
 Adams, P. (2017, oktober 24). What will it really take for vertical farms to succeed? Opgehaald van The new food economy: <https://newfoodeconomy.org/vertical-farms-scale-profit/>
 Mellegers, E. J. (2010, februari). Cultuurhistorische verkenning. Rotterdam: Maassilo.
 Nieuwe Driemanspolder. (2018). Nieuwe Driemanspolder. Opgehaald van N3MP: <https://www.n3mp.nl/>
 Urban Harvest. (2018). Food roof farm. Opgehaald van Urban Harvest: <http://www.urbanharveststl.org/food-roof-farm/>